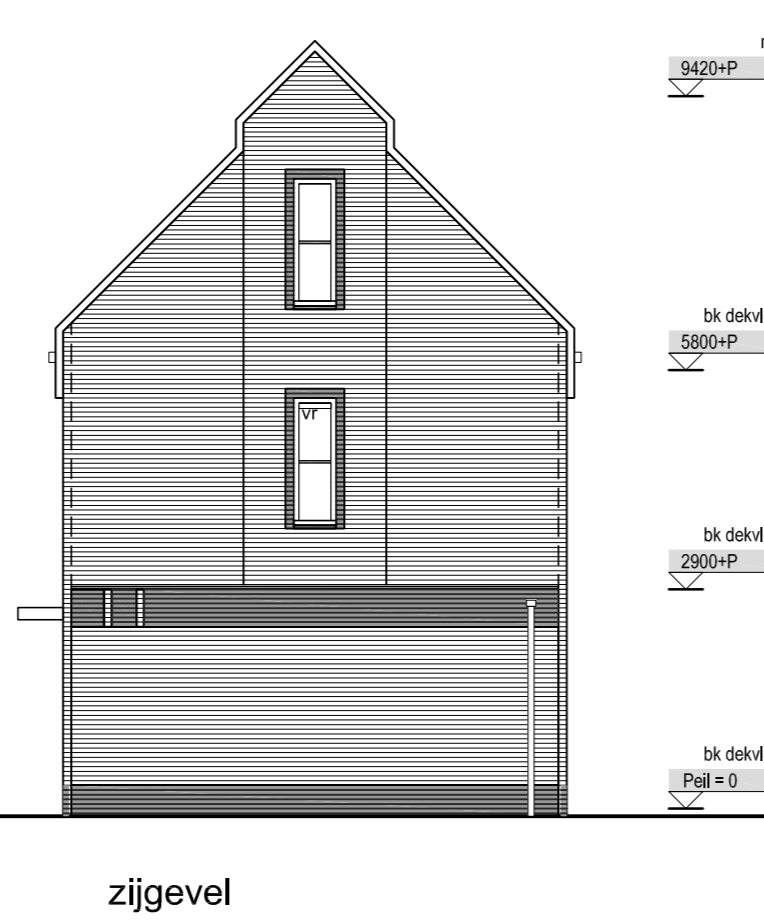




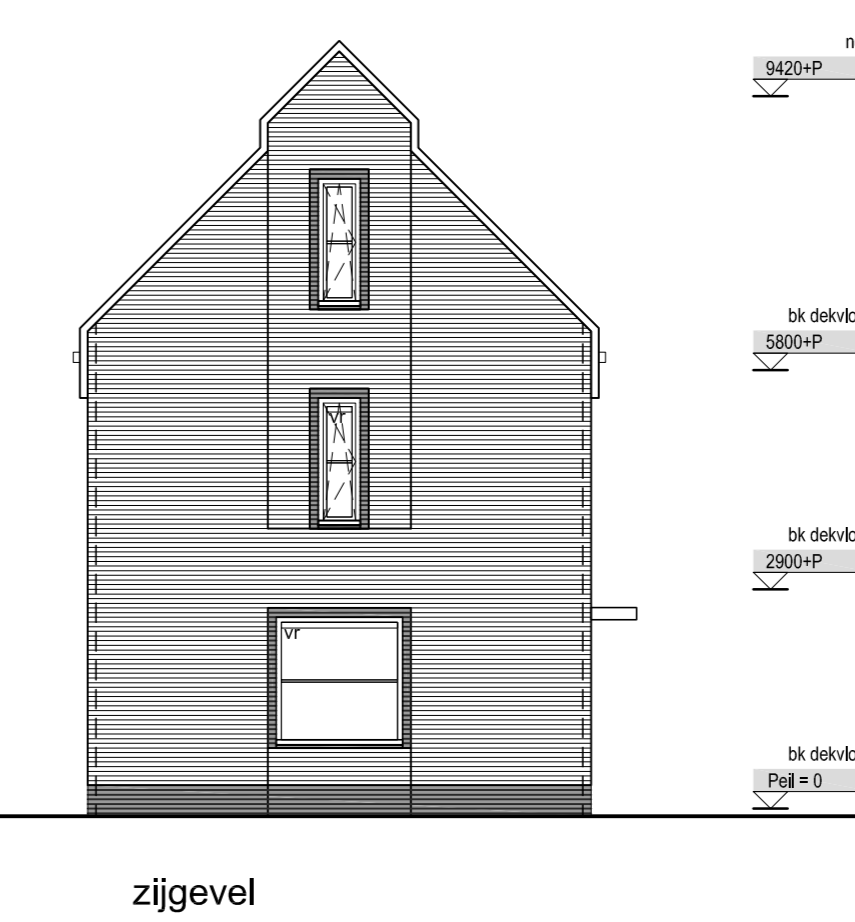
voorgevel



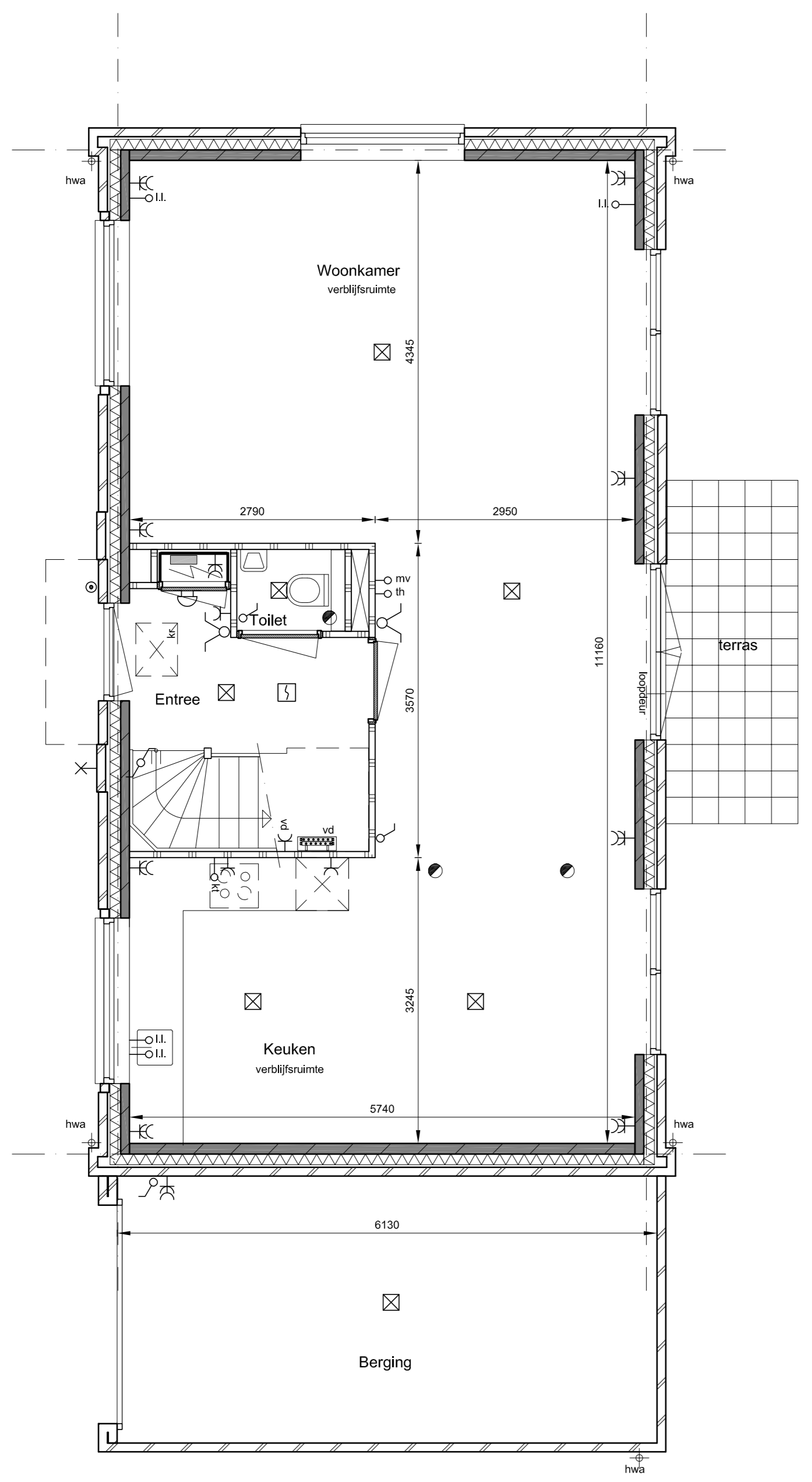
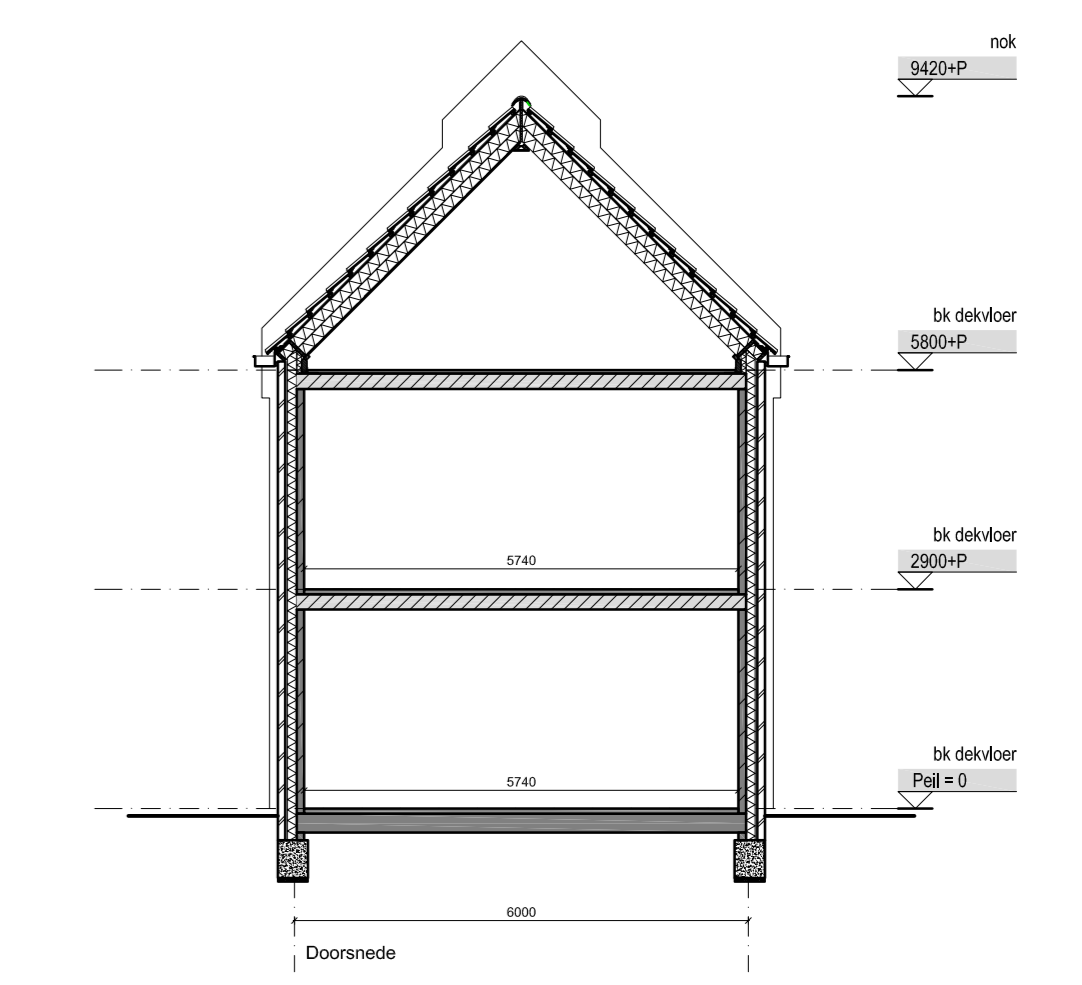
zijgevel



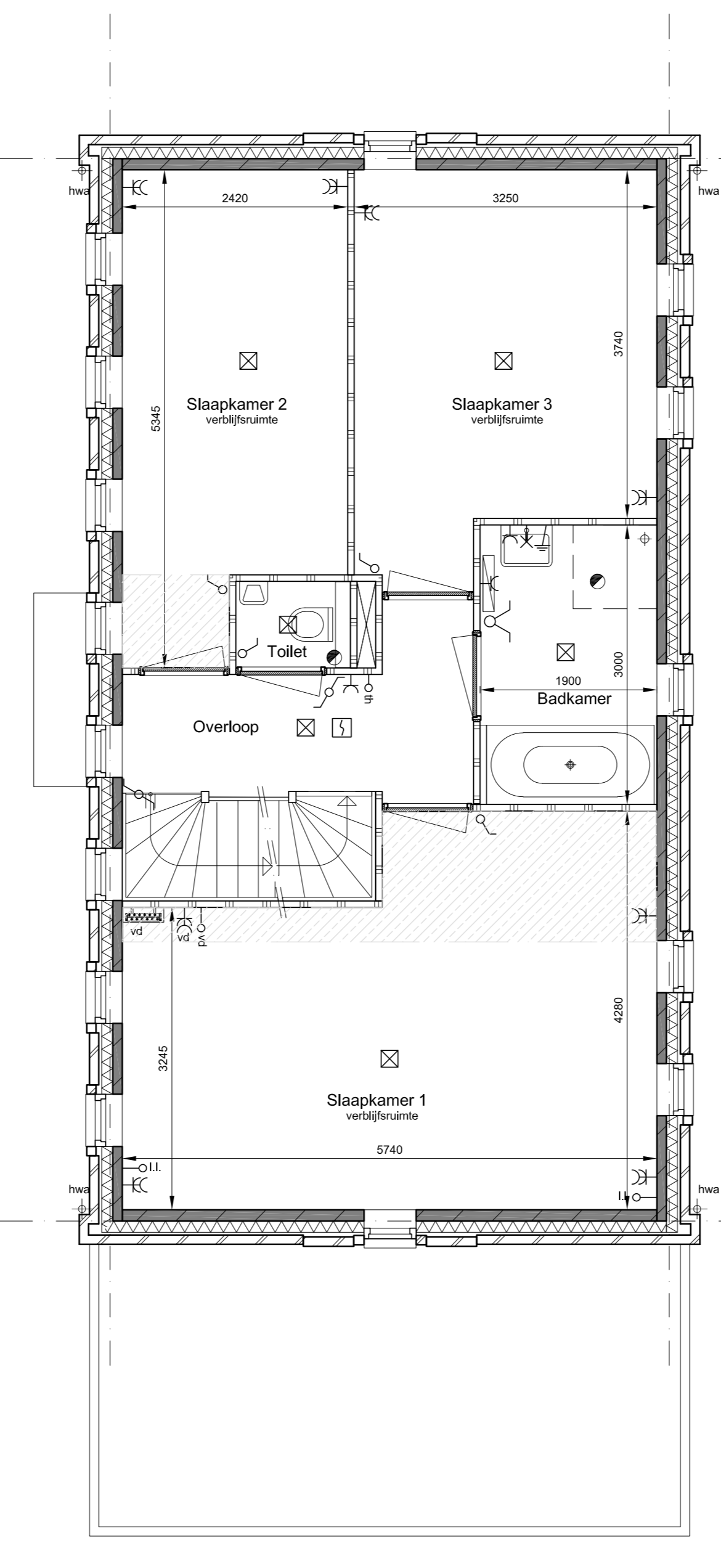
achtergevel



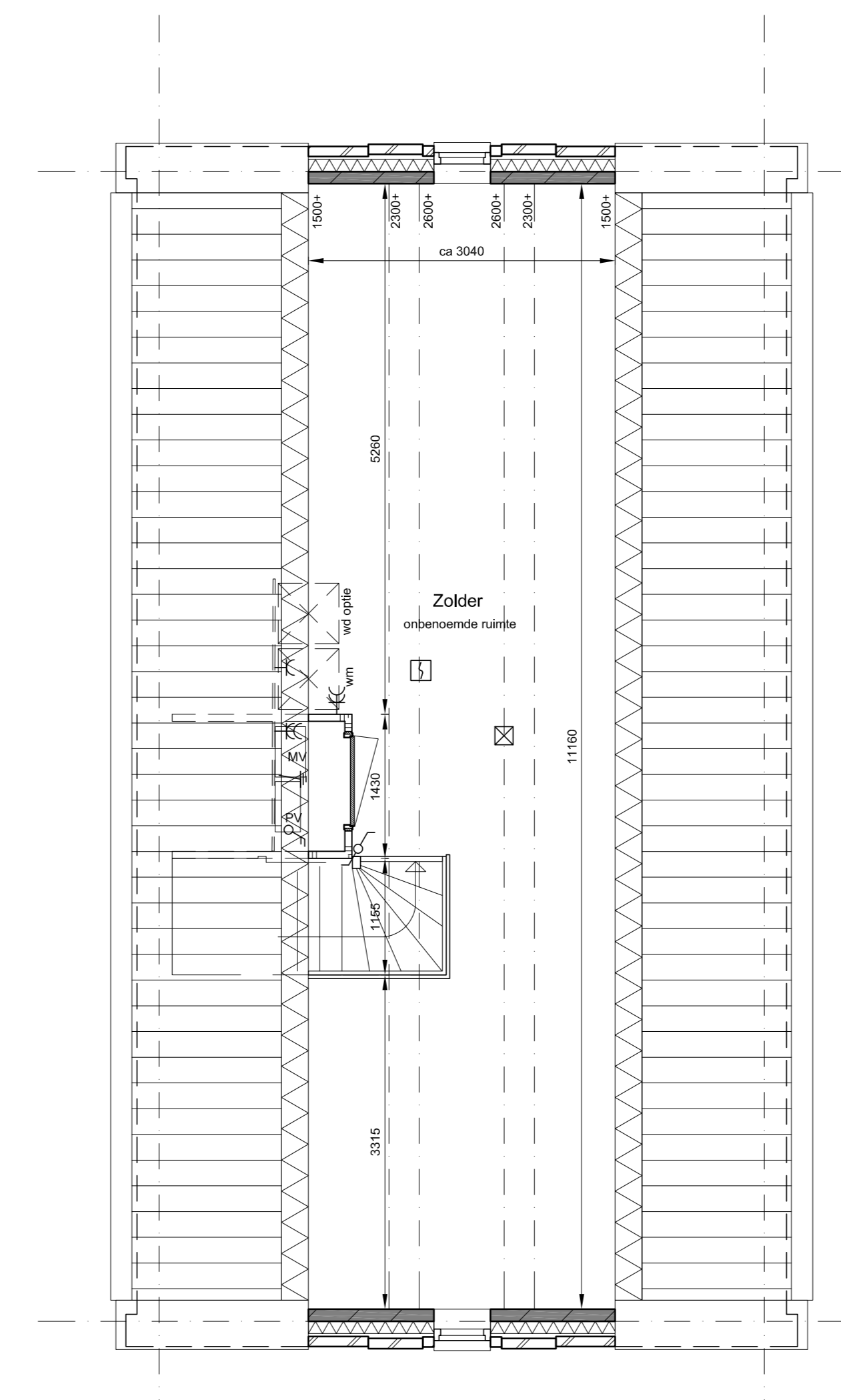
zijgevel



begane grond



1e verdieping



2e verdieping

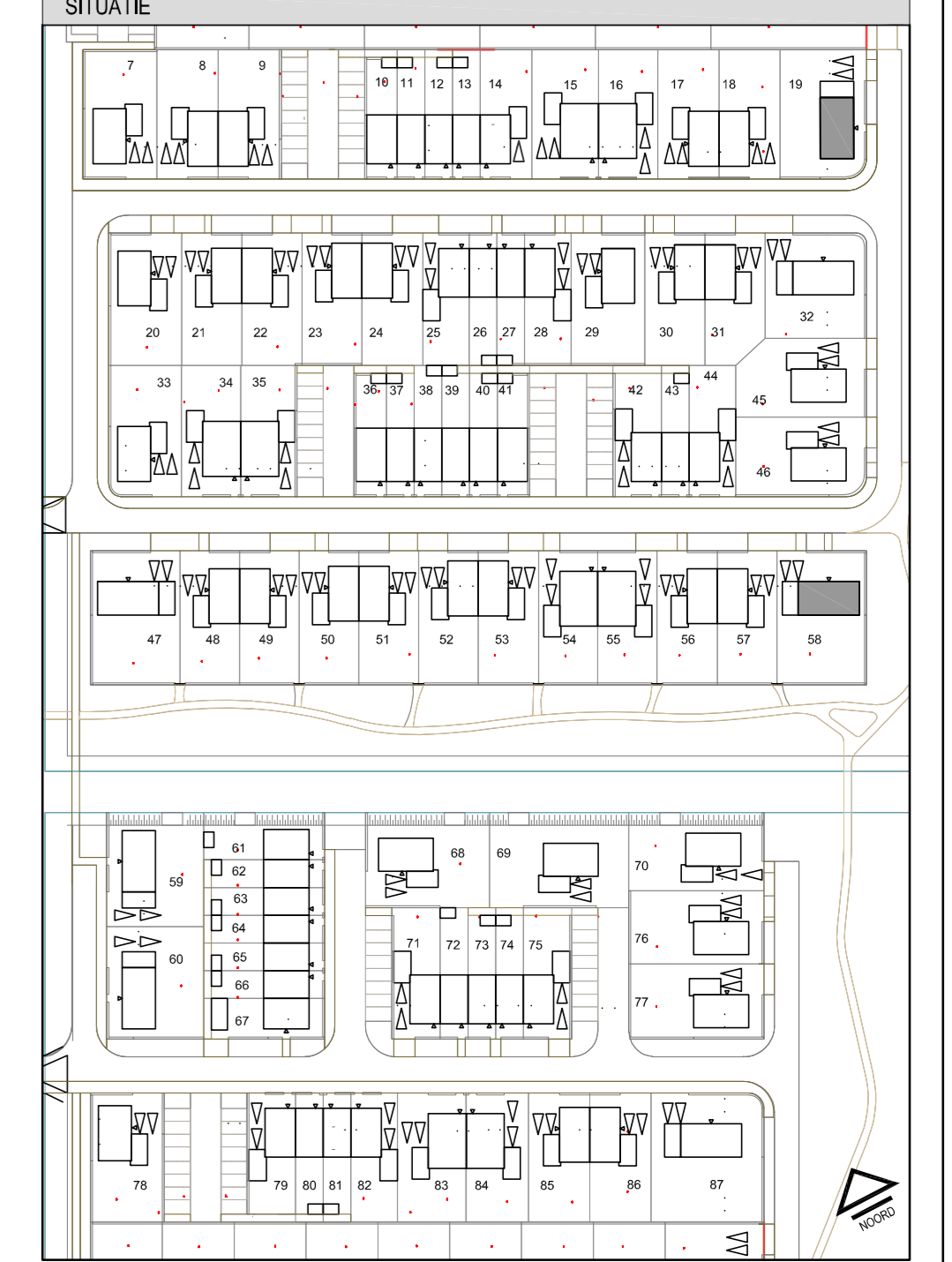
elektra

- K— dubbele wandcontactdoos (wcd)
- C— enkele wandcontactdoos (wcd)
- S— eenzijdige schakelaar
- S— tweezijdige schakelaar
- X— centraaldoos lichtpunt plafond
- X— wandlicht aansluitpunt
- @— lichtdrukker
- @— rookmelder
- O—II— lichtleiding
- O—H— leding met koekdoos 2x230V
- O—H— themostaat
- O—mv— mechanische ventilatie
- S— tweepolige schakelaar met PV panelen
- >— aarding
- >— aarding

renooi

- Metselwerk
- Isolatie
- Prefab beton
- Lichte scheidingswand
- Meterkast met groepenkast en opstelling stadsverwarming
- Mechanische ventilatie-unit
- PV panelen-unit
- Mogelijke opstelplaats kookkast / wasmachine / droger (aansluiting droger = optioneel)
- Kruisvlak, 800x500 mm. Exacte positie nader te bepalen
- Mechanische ventilatie afzuigventiel in wand
- Mechanische ventilatie afzuigventiel in wand
- vr. Ventilatorrooster
- Radiator
- Vloerverdeler vloerverwarming
- Hemelwaterafvoer
- Onbenoemde ruimte agv krijtstreepmethode

- opmerkingen**
- Positie hemelwaterafvoer kan afwijken van tekening ivm eventuele positie woningen in het bouwblok.
 - Plaats en hoeveelheid PV-panelen is onder voorbehoud. Een en ander is conform de Energie Prestatie (EPC)-berekening.
 - Voor metselwerk kleuren zie technische omschrijving



Type VS30
Bouwnummer: 19,58

KBK bouwgroep

MB ARCHITECTEN

project
• De Nieuwe Tunderij
• Zuidoostbeemster

opdrachtgever
• BPD Ontwikkeling

onderwerp
• Type VS30

schaal
• 1:50/1:100

formaat
• A0

datum
• 21-02-2019

gepland
•

projectnummer
• 1822

tekeningnummer
• KAO Type VS30